

Kunde _____ Menge _____
 Projekt _____ Lage _____

Qubi-Ofens

Modell: QUBI6G

Cod: NP01064031000



Technische Daten

Anzahl der Pfannen:	6
Pfannengröße (mm):	GN 1/1
Achsabstand des Tablett (mm):	70
Anzahl der Ventilatoren:	1
Lüftergeschwindigkeit:	17
Außenmaße (mm):	900 x 850 x 840
Nettogewicht (kg):	146
Volumen (m3):	0,643
Kammerabmessungen (mm):	410 x 680 x 470
Elektrobetrieb (kW):	2,7
Spannung/Frequenz (V):	230
Spannung (A):	12
Phasen:	1N
Kabelquerschnitt (mmq):	3G1,5
Frequenz (Hz):	50
Gasleistung (kW):	13
Gesamtleistung mit Gasbetrieb (Kcal/h):	11180
Gasanschluss:	1/2"
Kaltwasseranschluss:	3/4"
Zulauf entkalktes Wasser:	3/4"
Wasserablauf (mm):	50
Verpackungsabmessungen (mm):	955 x 925 x 1077
Kammerabmessungen (mm):	410 x 680 x 470
Bruttogewicht (kg):	156
Bruttovolumen (m3):	0,951

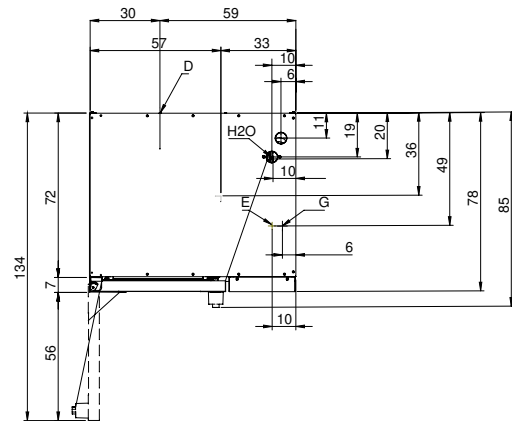
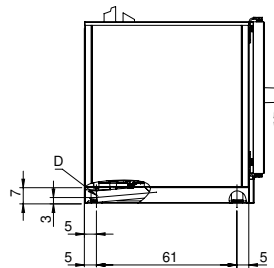
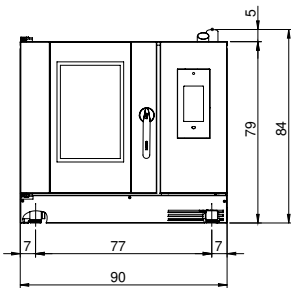
Eigenschaften

Typ des Backofens:	Kombi
Steuerung:	Touchscreen
Touch screen:	7"
Funktionen:	Dry-Garen, Dampf, Kombi, Warmhaltung, Trocknung, Mehrstufig, Langsam, Garen Delta T, Finishing, Regeneration and Pasteurisierung
Cooling:	Schnelle Kammerkuhlfunktion
Fühler:	Multipunkt-Kerntemperaturfühler
Waschen:	Standard - Geschlossener Kreislauf
Reinigungsmittel:	Flüssige Einzeldosis
Dampf:	Direkt + Indirekt
Dampf-Management:	Double Steam Balance
Erhitzer:	Standard
Betriebstemperatur:	30°C - 300°C
Tür:	Schwenktür
Range timer:	1'-24h
Dunstabzüge:	Automatisch
Kochbuch:	Standard
Wifi connection:	Standard

Cosmo

Standard

Technische Zeichnung



G: Gasanschluss

E: Elektrobetrieb

D: Wasserablauf

H2O: Wasserbefüllung 3/4"