

Kunde \_\_\_\_\_ Menge \_\_\_\_\_  
 Projekt \_\_\_\_\_ Lage \_\_\_\_\_



## Qubi-Ofens

**Modell:** QUBI10G

**Cod:** NP01104031000

### Technische Daten

Anzahl der Pfannen:	10
Pfannengröße (mm):	GN 1/1
Achsabstand des Tablett(s) (mm):	70
Anzahl der Ventilatoren:	1
Lüftergeschwindigkeit:	17
Außenmaße (mm):	900 x 850 x 1120
Nettogewicht (kg):	169
Volumen (m3):	0,857
Kammerabmessungen (mm):	410 x 680 x 750
Elektrobetrieb (kW):	2,7
Spannung/Frequenz (V):	230
Spannung (A):	12
Phasen:	1N
Kabelquerschnitt (mmq):	3G1,5
Frequenz (Hz):	50
Gasleistung (kW):	20
Gesamtleistung mit Gasbetrieb (Kcal/h):	17200
Gasanschluss:	1/2"
Kaltwasseranschluss:	3/4"
Zulauf entkalktes Wasser:	3/4"
Wasserablauf (mm):	50
Verpackungsabmessungen (mm):	955 x 925 x 1357
Kammerabmessungen (mm):	410 x 680 x 750
Bruttogewicht (kg):	184
Bruttovolumen (m3):	1,199

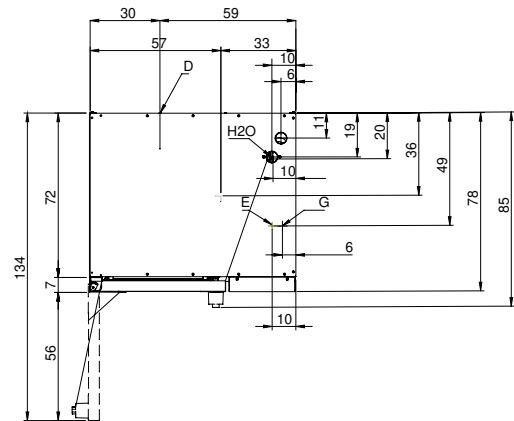
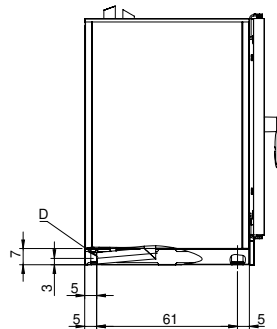
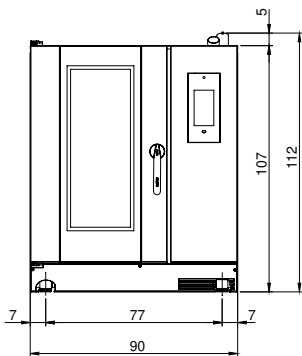
### Eigenschaften

Typ des Backofens:	Kombi
Steuerung:	Touchscreen
Touch screen:	7"
Funktionen:	Dry-Garen, Dampf, Kombi, Warmhaltung, Trocknung, Mehrstufig, Langsam, Garen Delta T, Finishing, Regeneration and Pasteurisierung
Cooling:	Schnelle Kammerkuhlfunktion
Fühler:	Multipunkt-Kerntemperaturfühler
Waschen:	Standard - Geschlossener Kreislauf
Reinigungsmittel:	Flüssige Einzeldosis
Dampf:	Direkt + Indirekt
Dampf-Management:	Double Steam Balance
Erhitzer:	Standard
Betriebstemperatur:	30°C - 300°C
Tür:	Schwenktür
Range timer:	1'-24h
Dunstabzüge:	Automatisch
Kochbuch:	Standard
Wifi connection:	Standard

## Cosmo

Standard

### Technische Zeichnung



**G:** Gasanschluss

**E:** Elektrobetrieb

**D:** Wasserablauf

**H2O:** Wasserbefüllung 3/4"