

Kunde _____ Menge _____
 Projekt _____ Lage _____



Function-Ofen

Modell: GER423ECO

Cod: NP01041021004

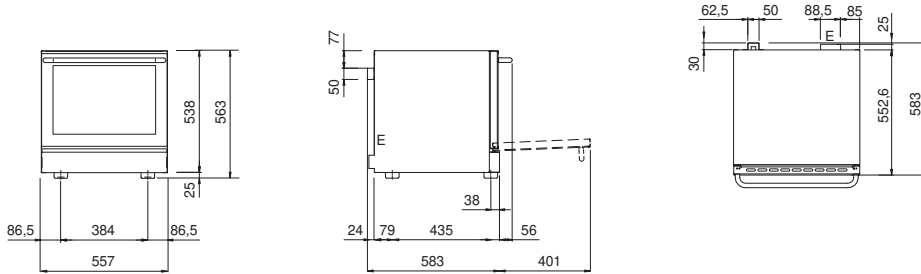
Technische Daten

Anzahl der Pfannen:	4
Pfannengröße (mm):	GN 2/3
Achsabstand des Tablett(s) (mm):	70
Anzahl der Ventilatoren:	2
Lüftergeschwindigkeit:	1
Außenmaße (mm):	557 x 640 x 563
Nettogewicht (kg):	37
Volumen (m3):	0,200
Kammerabmessungen (mm):	452 x 371 x 326
Elektrobetrieb (kW):	2,8
Spannung/Frequenz (V):	220-240
Spannung (A):	12,5
Phasen:	1N
Kabelquerschnitt (mmq):	3G1,5
Frequenz (Hz):	50-60
Verpackungsabmessungen (mm):	590 x 680 x 788
Kammerabmessungen (mm):	452 x 371 x 326
Bruttogewicht (kg):	40
Bruttovolumen (m3):	0,320

Eigenschaften

Typ des Backofens:	Heissluftgaren
Steuerung:	Elektromechanisch
Funktionen:	Heissluftgaren
Dampf:	Direkt
Dampf-Management:	Zeitgeschaltete
Betriebstemperatur:	50°C - 300°C
Tür:	Klapptur
Boden der Brennkammer:	AISI 430 Spiegelfinish
Range timer:	1' - 120'
Dunstabzüge:	Immer offen

Technische Zeichnung



E: Elektrobetrieb