

Cliente _____ Cantidad _____
 Proyecto _____ Posición _____



Horno Function

Modelo: BERU464PW

Cód.: NP01041022008

Datos técnicos

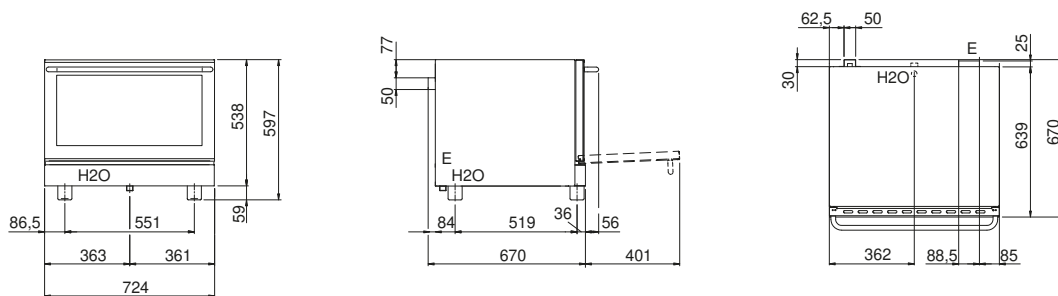
Número de bandejas:	4
Tamaño de la bandeja (mm):	EN 600x400
Distancia entre ejes de la bandeja (mm):	70
Número de ventiladores:	2
Velocidad del ventilador:	1
Dimensiones (mm):	724 x 730 x 597
Peso neto (kg):	48
Volume (m3):	0,320
Dimensiones cámara (mm):	618 x 435 x 326
Potencia eléctrica (kW):	4,8
Alimentación (V):	380-415
Alimentación (A):	10,5
Fases:	3N
Sección del cable (mmq):	5G2,5
Frecuencia (Hz):	50-60
Conexión de agua fría:	3/4"
Presión de agua fría (bar):	Max 5 bar
Dimensiones embalaje (mm):	745 x 770 x 771
Dimensiones cámara (mm):	618 x 435 x 326
Peso Bruto (kg):	52
Volume brut (m3):	0,442

Características

Tipo de horno:	Convección
Comando:	Electromecánico
Funciones:	Cocción por convección, cocinar con humedad
Vapor:	Directo
Gestión del vapor:	Presión
Rango de temperatura:	50°C - 300°C
Puerta:	Abatible
Fondo de la cámara de cocción:	AISI 430 acabado del espejo
Range timer:	1' - 120'
Chimenea:	Siempre abierto

Forno elettrico elettromeccanico a convezione con umidificatore. Capacità 4 teglie 600X400. Camera di cottura con angoli arrotondati, saldata senza saldatura visibile. Altezza dei piedi regolabile. Ripiani griglia rimovibili con distanza tra le teglie di 70 mm. Porta con ampia superficie vetrata dotata di canale d'aria per la ventilazione esterna del vetro, che limita ulteriormente la temperatura sulla superficie esterna. Maniglia per porta in materiale plastico, altamente resistente agli urti e alle temperature. Guarnizione in silicone inserita nella parte anteriore della camera, con massima capacità di tenuta, evitando cadute di temperatura. Riscaldamento tramite resistenze rivestite ad alta efficienza. Timer da 1 "a 120" (più posizione infinita). Umidificatore a pulsante manuale. Controllo della temperatura nella camera di cottura da 50 ° C a 300 ° C. 2 fan. Ampi canali di flusso d'aria della camera che consentono una perfetta uniformità di cottura, sia in condizioni di scarso che a pieno carico. Apertura a soffiato del vetro interno. Pannello di controllo di tutte le parti funzionali poste sul lato inferiore del forno. Termostato di sicurezza nella camera di cottura per evitare alte temperature pericolose. Ingresso acqua per il controllo dell'umidificatore. Illuminazione interna posizionata sul lato sinistro della camera di cottura. Versione potenziata. Potenza elettrica 4,8 Kwatt - 380-415V / 3N + G 50/60 Hz

Diseño técnico



E: Alimentación eléctrica

H2O: Carga de agua 3/4"