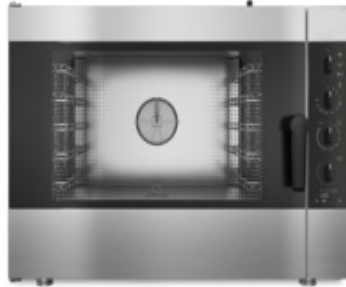


Kunde _____ Menge _____
 Projekt _____ Lage _____



Pratika-Ofen

Modell: FDG051V

Cod: NP01052033002

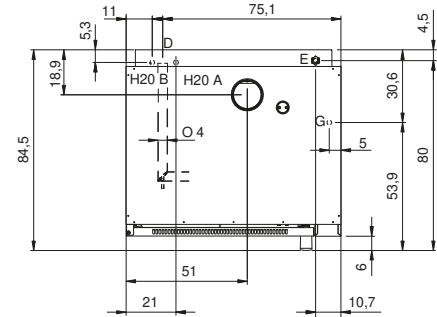
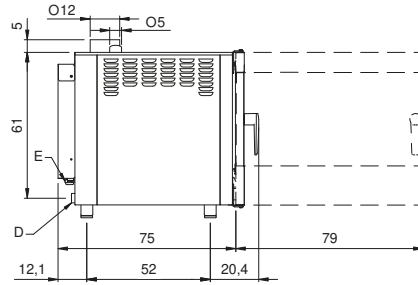
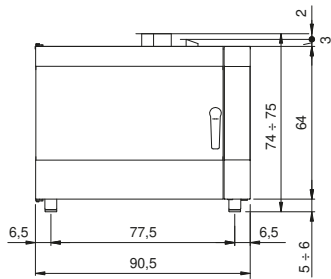
Technische Daten

Anzahl der Pfannen:	5
Pfannengröße (mm):	EN 600x400 - GN 1/1
Achsabstand des Tablett(s) (mm):	74
Anzahl der Ventilatoren:	1
Lüftergeschwindigkeit:	2
Außenmaße (mm):	905 x 845 x 750
Nettogewicht (kg):	105
Volumen (m3):	0,575
Kammerabmessungen (mm):	645 x 449 x 420
Elektrobetrieb (kW):	0,4
Spannung/Frequenz (V):	220-240
Spannung (A):	2
Phasen:	1N
Kabelquerschnitt (mmq):	3G1,5
Frequenz (Hz):	50
Gasleistung (kW):	9,5
Gesamtleistung mit Gasbetrieb (Kcal/h):	8169
Gasanschluss:	1/2"
Kaltwasseranschluss:	3/4"
Kaltwasserdruck (bar):	Max 5 bar
Zulauf entkalktes Wasser:	3/4"
Wasserablauf (mm):	40
Verpackungsabmessungen (mm):	955 x 900 x 921
Kammerabmessungen (mm):	645 x 449 x 420
Bruttogewicht (kg):	120
Bruttovolumen (m3):	0,800

Eigenschaften

Typ des Backofens:	Kombi
Steuerung:	Elektromechanisch
Dampf:	Direkt
Dampf-Management:	Zeitgeschaltete
Betriebstemperatur:	30°C - 280°C
Tür:	Schwenktür
Boden der Brennkammer:	Aus Edelstahl AISI 304, mit Spiegelglanz
Range timer:	1' - 120'
Dunstabzüge:	Manuelles Einführen

Technische Zeichnung



G: Gasanschluss

E: Elektrobetrieb

D: Wasserablauf

H2OA: Zulauf Wasser 3/4"

H2OB: Zulauf entkalktes Wasser 3/4"