

Kunde _____ Menge _____
 Projekt _____ Lage _____

Pratika-Kompact-Ofen

Modell: FDEK0623PWA Cod: NP01063021007



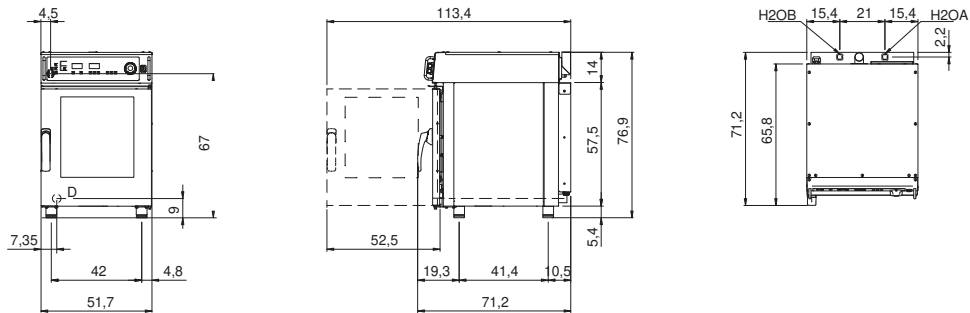
Technische Daten

| | |
|----------------------------------|-----------------|
| Anzahl der Pfannen: | 6 |
| Pfannengröße (mm): | GN 2/3 |
| Achsabstand des Tablett(s) (mm): | 60 |
| Anzahl der Ventilatoren: | 1 |
| Lüftergeschwindigkeit: | 2 |
| Außenmaße (mm): | 517 x 715 x 770 |
| Nettogewicht (kg): | 68 |
| Volumen (m3): | 0,2834 |
| Kammerabmessungen (mm): | 380 x 373 x 380 |
| Elektrobetrieb (kW): | 6,4 |
| Spannung/Frequenz (V): | 380-415 |
| Spannung (A): | 11 |
| Phasen: | 3N |
| Kabelquerschnitt (mmq): | 5G1,5 |
| Frequenz (Hz): | 50-60 |
| Kaltwasseranschluss: | 3/4" |
| Kaltwasserdruck (bar): | Max 5 bar |
| Zulauf entkalktes Wasser: | 3/4" |
| Wasserablauf (mm): | 40 |
| Verpackungsabmessungen (mm): | 560 x 795 x 940 |
| Kammerabmessungen (mm): | 380 x 373 x 380 |
| Bruttogewicht (kg): | 75 |
| Bruttovolumen (m3): | 0,4184 |

Eigenschaften

| | |
|---------------------|--|
| Typ des Backofens: | Kombi |
| Steuerung: | Programmierbar |
| Funktionen: | Heissluftgaren, Dampf, Kombi, Mehrstufiggaren mit Temperaturfühler und Delta T |
| Waschen: | Standard - Offener Kreislauf |
| Reinigungsmittel: | Flussig |
| Dampf: | Direkt |
| Dampf-Management: | Zeitgeschaltete |
| Betriebstemperatur: | 30°C - 280°C |
| Tür: | Schwenktur |
| Range timer: | 1'-240' |
| Dunstabzüge: | Automatisch |
| Kochbuch: | Standard |

Technische Zeichnung



E: Elektrobetrieb

D: Wasserablauf

H2OA: Zulauf Wasser 3/4"

H2OB: Zulauf entkalktes Wasser 3/4"