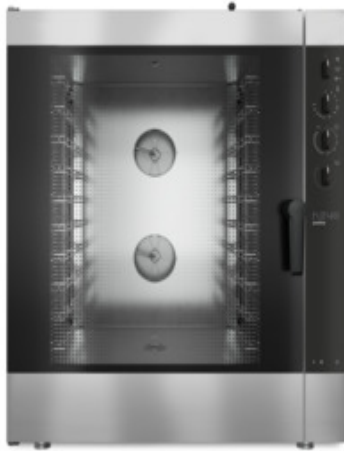


Kunde _____ Menge _____
 Projekt _____ Lage _____



Pratika-Ofen

Modell: FDG101V

Cod: NP01102033002

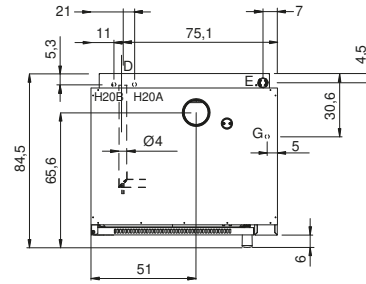
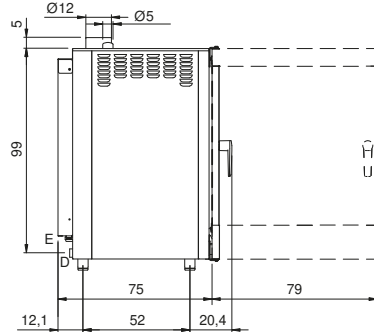
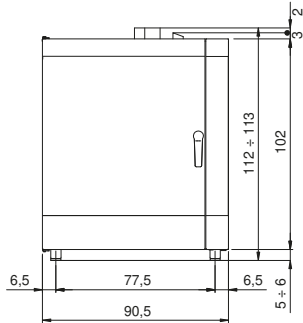
Technische Daten

Anzahl der Pfannen:	10
Pfannengröße (mm):	EN 600x400 - GN 1/1
Achsabstand des Tablett(s) (mm):	74
Anzahl der Ventilatoren:	2
Lüftergeschwindigkeit:	2
Außenmaße (mm):	905 x 845 x 1130
Nettogewicht (kg):	140
Volumen (m3):	0,865
Kammerabmessungen (mm):	645 x 449 x 800
Elektrobetrieb (kW):	0,8
Spannung/Frequenz (V):	220-240
Spannung (A):	3,5
Phasen:	1N
Kabelquerschnitt (mmq):	3G1,5
Frequenz (Hz):	50
Gasleistung (kW):	19
Gesamtleistung mit Gasbetrieb (Kcal/h):	16337
Gasanschluss:	1/2"
Kaltwasseranschluss:	3/4"
Kaltwasserdruck (bar):	Max 5 bar
Zulauf entkalktes Wasser:	3/4"
Wasserablauf (mm):	40
Verpackungsabmessungen (mm):	955 x 900 x 1301
Kammerabmessungen (mm):	645 x 449 x 800
Bruttogewicht (kg):	156
Bruttovolumen (m3):	1,120

Eigenschaften

Typ des Backofens:	Kombi
Steuerung:	Elektromechanisch
Dampf:	Direkt
Dampf-Management:	Zeitgeschaltete
Betriebstemperatur:	30°C - 280°C
Tür:	Schwenktür
Fan:	Realizzata in acciaio inox AISI 304 - autoreverse
Boden der Brennkammer:	Aus Edelstahl AISI 304, mit Spiegelglanz
Range timer:	1' - 120'
Dunstabzüge:	Manuelles Einführen

Technische Zeichnung



G: Gasanschluss

E: Elektrobetrieb

D: Wasserablauf

H2OA: Zulauf Wasser 3/4"

H2OB: Zulauf entkalktes Wasser 3/4"